

# CATÁLOGO DO ITEM IMPORTADO

## Pleito de Inclusão de Ex-Tarifário

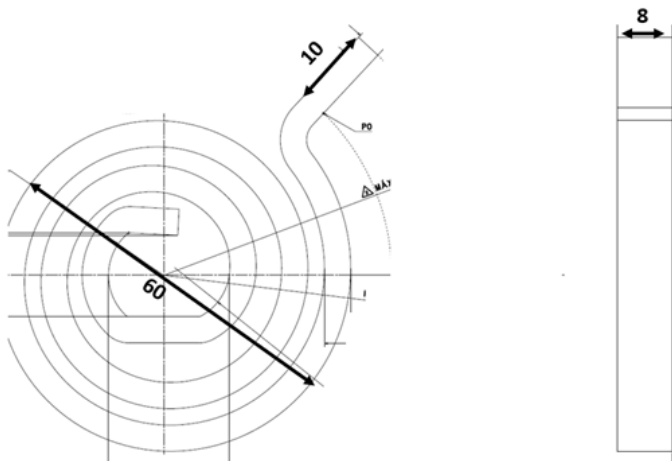
Número de Controle SDIC	NCM	Sugestão de descrição do ex-Tarifário
D34-22I	7320.90.00	Mola tipo espiral; contendo aço mola e borracha ( EPDM), acompanha tubo plástico na ponta; com diâmetro de 60 mm com haste de 10 mm, e largura de 8 mm; para fabricação de banco traseiro; com função de rebatimento; com aplicação em automóveis.

### 1. Especificações técnicas detalhadas da autopeça

*(características quantitativas e qualitativas, por exemplo: dimensões, materiais de fabricação, especificações de trabalho/funcionamento [torque, potência, resistência, tensão, corrente, dureza, vazão, condutibilidade, temperatura etc.], características de hardware, software, características físicas, dentre outras inerentes a cada produto):*

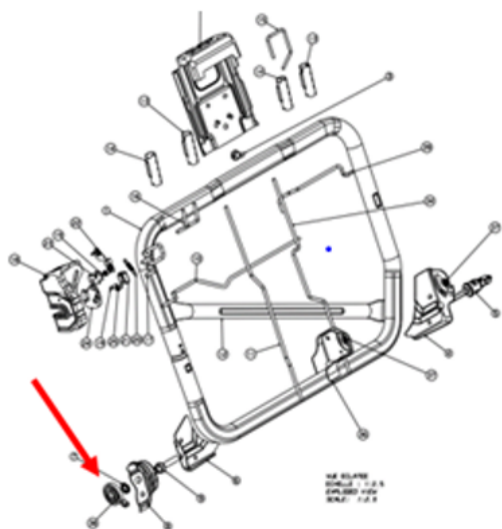
diâmetro de 60 mm com haste de 10 mm, e largura de 8 mm

### 2. Imagens da autopeça importada e/ou desenho esquemático *(obrigatório conter as principais dimensões em milímetros):*



### 3. Aplicação do item importado *(em qual produto fabricado pela empresa pleiteante o item importado será incorporado).*

Aplicado em: banco traseiro



**4. Função do item importado no produto fabricado pela empresa pleiteante do ex-tarifário:**

Rebatimento

Veículos(s): automóveis